

# コリドールノール

部屋番号 304号

状況

空室

築年  
賃料  
共益費  
水道料  
所在地

2002年  
**51,000円**  
6,000円  
2,000円 (税別)

香川県高松市常磐町2丁目5-10-1

構造  
最寄駅  
居室面積  
ベランダ  
向き

鉄筋コンクリート造5階建  
琴電瓦町駅 徒歩2分  
**24.43㎡**  
**3.86㎡**  
西

敷金  
礼金  
補修分担金  
1年未満違約金

**1ヵ月**  
**1ヵ月**  
**実費**  
**1ヵ月**

地図



レイアウト



設備

I-NetFree・オートロック・駐輪場・エレベータ  
NOロック付きMailBox・宅配Box・テザイズ・インターネット  
エアコン・シューズBox・照明・独立洗面台・シャワートイレ  
リハレーション済・1500巾システムキッチン(2口コンロ)・風呂/トイレ別・広々浴室

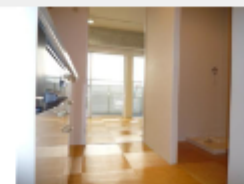
備考

屋内での過度の喫煙禁止 / バイク駐輪 届出の上 2,000円/月  
**最寄り駅より徒歩2分!!**  
二面採光の角部屋です。  
フローリングタイルに改修済

外観



室内



2-8-7-203 MATSUSHIMA-CHO TAKAMATSU-SHI KAGAWA-KEN  
TEL 087-833-8511  
HP <https://corridorjp.com> E-MAIL [info@corridorjp.com](mailto:info@corridorjp.com)

コリドール  
(有)都市企画設計

Corridor