

物件名 **コリドールサン 703号** <1DK>

所在地 **香川県高松市錦町1丁目3-11**

J R 予讃線 高松駅 徒歩6分
高松琴平電鉄琴平線 高松築港駅 徒歩7分

JR高松駅まで徒歩圏、吹き抜のエントランスが解放感をもたらせてくれます。全室南向きの明るい室内、スクリーン・カーテン間仕切付きの1LDK。

賃料 **69,000円**

共益費 **6,000円**

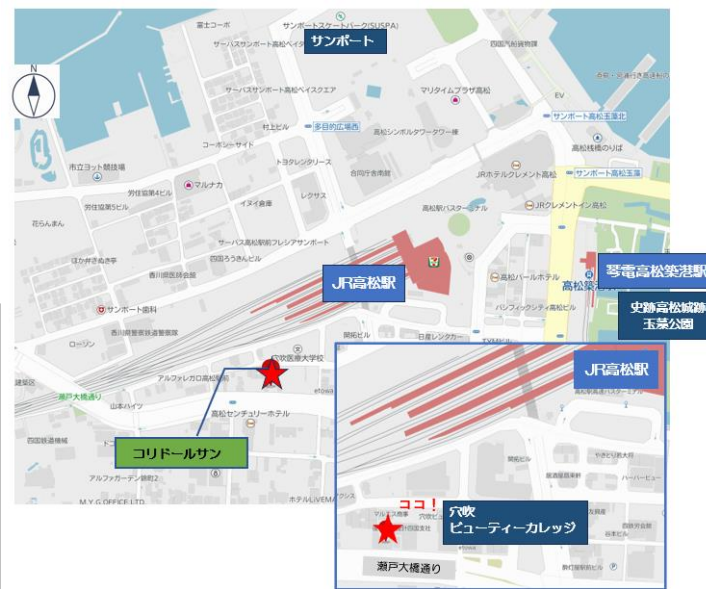
水道料

バイク・駐車場 **要相談**

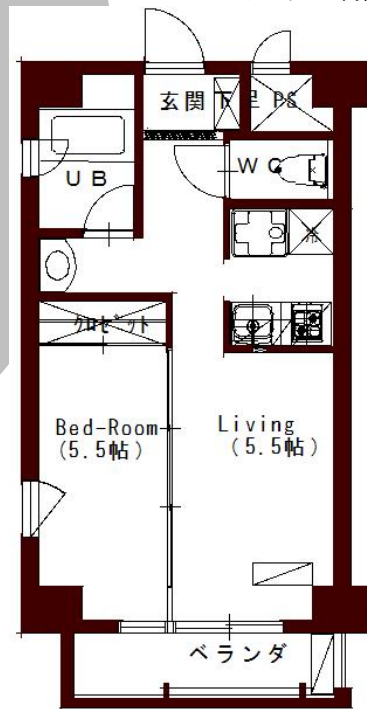
専有面積 **31.35 m²**

バルコニー **3.68 m²**

契約時	敷金	1ヶ月
	礼金	1ヶ月
詳細情報	所在階	7階/8階建て
	構造	鉄筋コンクリート造
	築年月	2012/04 築
	契約期間	普通建物賃貸借契約
	保証会社	個人契約時：要
	住宅保険	必須
	取引態様	一般媒介
	入居可能時期	相談



ミニストップ まで 400m 高松北警察署 まで 290m
スーパーマルナカ広場店 まで 450m サンポート高松公園 まで 900m



Corridor

有限会社都市企画設計



T E L : 087-833-8511

F A X : 087-833-8281

香川県高松市松島町2丁目8番7-203号

U R L : <https://corridor.jp.com>

更新料不要 / コンロ：ガスコンロ付 / コンロの口数：2口 / グリル / ガスキッチン / 独立型キッチン / 追い焚き給湯 / 温水洗浄便座 / シャワー / 給湯：ガス / 脱衣所 / 暖房便座 / 浴室に窓 / 3点給湯 / 洗面所 / エアコン / 照明：全室照明付き / インターホン：TV付 / オートロック / ディンプルキー / 人感照明センサー / 玄関チャイム / 火災警報器(報知機) / 大型バイク可 / インターネット：光ファイバー / インターネット使用料：不要 / BS / ガス種類：プロパン / 水道：公営 / 排水：公共下水 / ベット：不可 / 二人入居：不可 / ピアノ：不可 / 楽器：不可 / ルームシェア：不可 / 学生：相談 / 南面リビング / フローリング：全室フローリング / 24時間換気システム / ベランダ / 宅配ボックス / 集合郵便受け / バンナーホルダー / タイル壁 / クロゼット(据付引戸) / 下足(木製) / 引戸間仕切 / 風呂フタ