

# コリドールエスエフ

部屋番号 201号

状況

空室

築年  
賃料  
共益費  
水道料  
所在地

2004年  
54,000円  
6,000円  
実費円(税別)

値下中!

香川県高松市常盤町2丁目8-1

構造  
最寄駅  
居室面積  
ベランダ  
向き

鉄筋コンクリート造7階建  
琴電瓦町駅 徒歩3分  
29.41㎡  
2.75㎡  
東

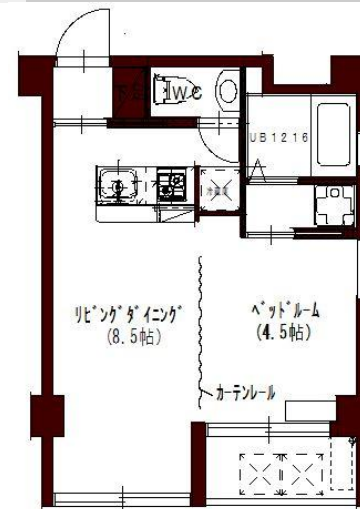
敷金  
礼金  
補修分担金  
1年未満違約金

1ヵ月  
1ヵ月  
実費  
1ヵ月

地図



レイアウト



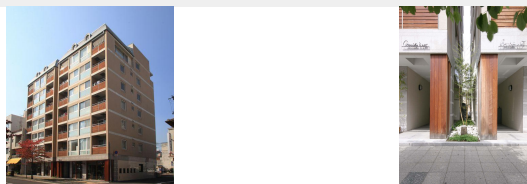
設備

I-NetFree・オートロック・アホン・駐輪場・エレベータ  
NOロック付きMailBox・宅配Box・デザイナーズエントランスドア  
エアコン・シューズBox・照明・独立洗面台・シャワートイレ  
リノベーション済・システムキッチン(2口コンロ)・バストイレ別(広々浴室・ジェットバス付)

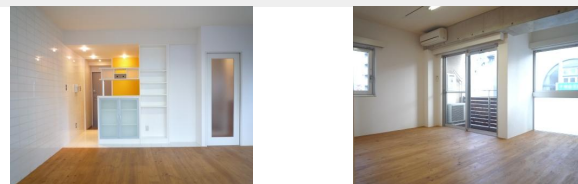
備考

屋内での過度の喫煙禁止 / バイク駐輪 届出の上 2,000円/月  
最寄り駅より徒歩3分!!  
憧れのジェットバス付き。贅沢な無垢フローリング貼(一部大理石貼)です。  
間仕切用カーテンレール設置(2022.1)

外観



室内



同タイプのお部屋です。



2-8-7-203 MATSUSHIMA-CHO TAKAMATSU-SHI KAGAWA-KEN  
TEL 087-833-8511  
HP <https://corridorjp.com> E-MAIL [info@corridorjp.com](mailto:info@corridorjp.com)

コリドール  
(有)都市企画設計

Corridor