

コリドール丸の内パーク

部屋番号 501号

状況

空室

築年
賃料
共益費
水道料
所在地

2019年
74,000円
5,000円
実費円 (税別)



香川県高松市丸の内13-16

構造
最寄駅
居室面積
ベランダ
向き

鉄筋コンクリート造7階建
琴電片原町駅 徒歩2分
34.68㎡
3.96㎡
南

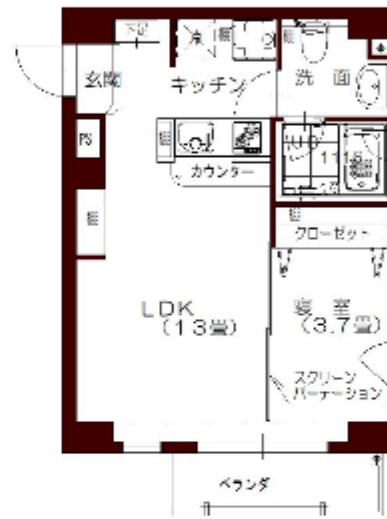
敷金
礼金
補修分担金
1年未満違約金

1ヵ月
1ヵ月
実費
1ヵ月

地図



レイアウト



設備

オートロックTVドアホン・駐輪場・エレベーター・キー付きMailBox・宅配Box
大型収納(枕棚付)・シューズBox・独立洗面台・シャワー付きトイレ
エアコン・LED照明・ペンダントライト・玄関 オートライト
1500mmシステムキッチン(2口コンロ)・1116UB(自動湯張り/エコルシャワー)
遮音・遮熱仕様(複層ガラス&遮音フローリング(LL45)等級他)

備考

屋内での過度の喫煙禁止 / バイク駐輪 届出の上 2,000円/月
駅 徒歩2分、スーパーから百貨店、文化ホール・美術館、史跡までもが徒歩圏に揃います。
スクリーンパーテーション 収納棚(3段・2カ所)
対面キッチン 奥行45cmカウンターテーブル・椅子&ペンダントライト付
2面採光 メイン照明シャンデリアタイプ

外観



室内



2-8-7-203 MATSUSHIMA-CHO TAKAMATSU-SHI KAGAWA-KEN
TEL 087-833-8511
HP <https://corridorjp.com> E-MAIL info@corridorjp.com

コリドール
(有)都市企画設計

Corridor