

コリドールベルエア

部屋番号 604 号

NetFreeStart!
6/3~

状況

空室

築年
賃料
共益費
水道料
所在地

2013 年
74,000 円
5,000 円
実費 円 (税別)

香川県高松市錦町1丁目11-21

構造
最寄駅
居室面積
ベランダ
向き

鉄筋コンクリート造7階建
JR高松駅 徒歩8分
33.49 m²
4.05 m²
南

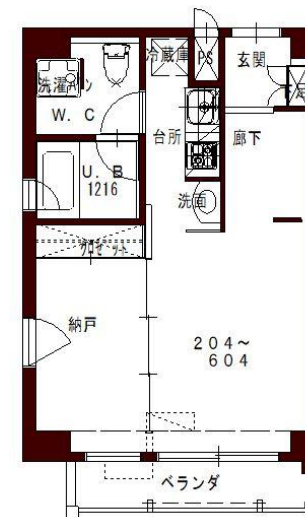
敷金
礼金
補修分担金
1年未満違約金

1ヵ月
1ヵ月
実費
1ヵ月

地図



レイアウト



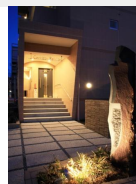
設備

NetFree・オートロックTVドアホン・駐輪場・エレベーター・キー付きMailBox・宅配Box
大型クローゼット(枕棚付)・シューズBox・独立洗面台・シャワー付きトイレ
エアコン・ライティング照明・玄関 オートライト・1500巾システムキッチン(2口コンロ)
広々浴室(自動お湯張り・追焚)・パンプーフローリング

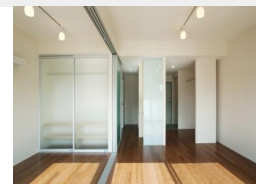
備考

屋内での過度の喫煙禁止 / バイク駐輪 届出の上 2,000円/月
JR高松駅より徒歩8分!!スーパー,商店街もすぐそこです
二面採光の角部屋です(南向きベランダ)
クローゼットの他に玄関先に収納エリアが設けられています(ハンガーパイプ付)
天然のパンプーフローリング貼り、足触りが違います

外観



室内



2-8-7-203 MATSUSHIMA-CHO TAKAMATSU-SHI KAGAWA-KEN
TEL 087-833-8511
HP <https://corridorjp.com> E-MAIL info@corridorjp.com

コリドール
(有)都市企画設計

Corridor