

コリドールバリ

部屋番号 501 号

状況

10/未空予定

築年
賃料
共益費
水道料
所在地

2008 年
57,000 円
6,000 円
実費 円 (税別)

香川県高松市松島町1丁目12-1

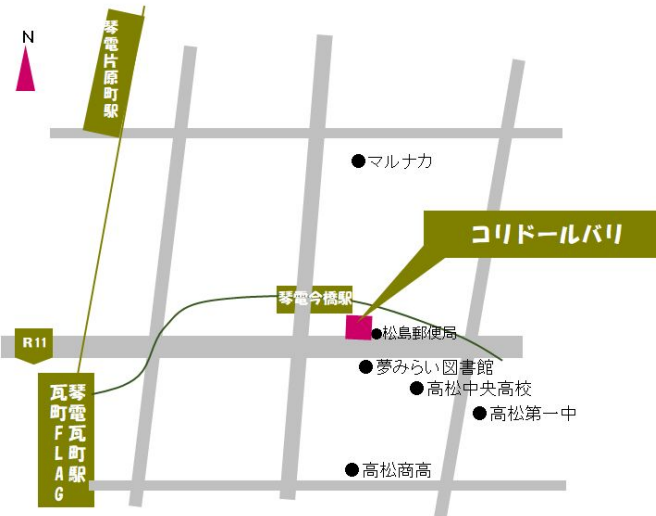
構造
最寄駅
居室面積
ベランダ
向き

鉄筋コンクリート造6階建
琴電今橋駅 徒歩2分
31.2 m²
3.2 m²
南

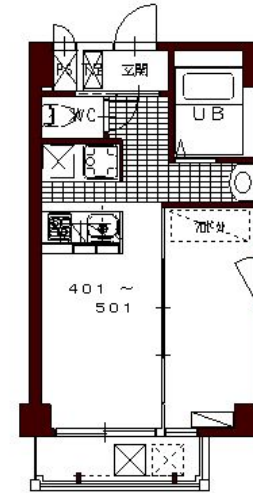
敷金
礼金
補修分担金
1年未満違約金

1ヵ月
1ヵ月
実費
1ヵ月

地図



レイアウト



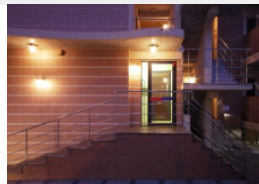
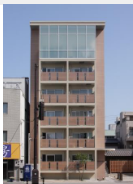
設備

オートロック・TVモニター・駐輪場・エレベーター・キー付きMailBox・宅配Box
I-NetFree・大型キッチン(棚付)・シューズボックス・独立洗面台・シャワー付きトイレ
エアコン・ライティング照明・玄関 オートライト・1500巾システムキッチン(2口コンロ)
広々浴室(自動湯張)・セラミックタイル&無垢フローリング 自然塗料ワックス仕上

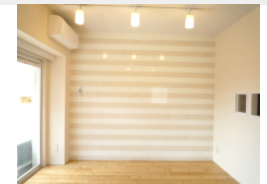
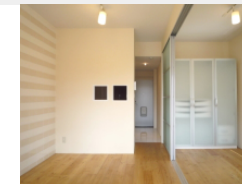
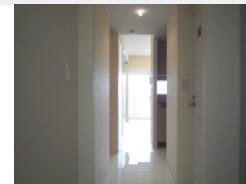
備考

屋内での過度の喫煙禁止 / バイク駐輪 届出の上 2,000円/月
最寄駅より徒歩2分!!
二面採光の南東角部屋です。
無垢&セラミック塗り床材、足触りが違います
壁 1面セラミックタイル貼

外観



室内



2-8-7-203 MATSUSHIMA-CHO TAKAMATSU-SHI KAGAWA-KEN
TEL 087-833-8511
HP <https://corridorjp.com> E-MAIL info@corridorjp.com

コリドール
(有)都市企画設計

Corridor