

コリドール丸の内

部屋番号 501号

状況

空室

築年
賃料
共益費
水道料
所在地

2017年
76,000円
6,000円
実費円 (税別)

香川県高松市丸の内5-6

構造
最寄駅
居室面積
ベランダ
向き

鉄筋コンクリート造8階建
JR高松駅 徒歩10分
34.16㎡
3.25㎡
南

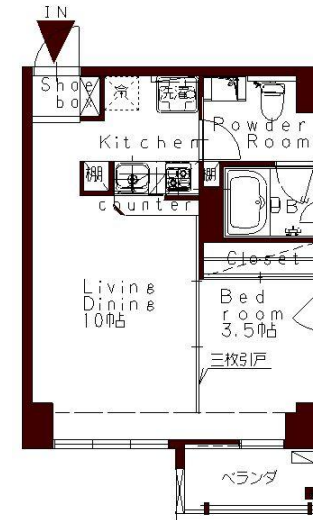
敷金
礼金
補修分担金
1年未満違約金

1ヵ月
1ヵ月
実費
1ヵ月

地図



レイアウト



設備

オートロックTVドアホン・駐輪場・エレベーター・キー付きMailBox・宅配Box
大型クローゼット(枕棚付)・シューズBox・独立洗面台・シャワー付きトイレ
エアコン・LED照明・ペンダントライト・玄関 オートライト・1500巾システムキッチン(2口コンロ)
Net Free・1216UB(自動湯張・浴室乾燥機・エコルシャワー)
間仕切り戸

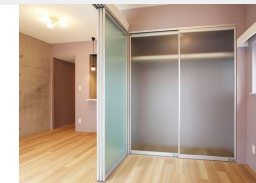
備考

屋内での過度の喫煙禁止 / バイク駐輪 届出の上 2,000円/月
JR高松駅より徒歩10分!! 眼下に高松城・玉藻公園が広がります。
対面キッチン ペンダントライト・カウンターテーブル付

外観



室内



2-8-7-203 MATSUSHIMA-CHO TAKAMATSU-SHI KAGAWA-KEN
TEL 087-833-8511
HP <https://corridorjp.com> E-MAIL info@corridorjp.com

コリドール
(有)都市企画設計

Corridor